

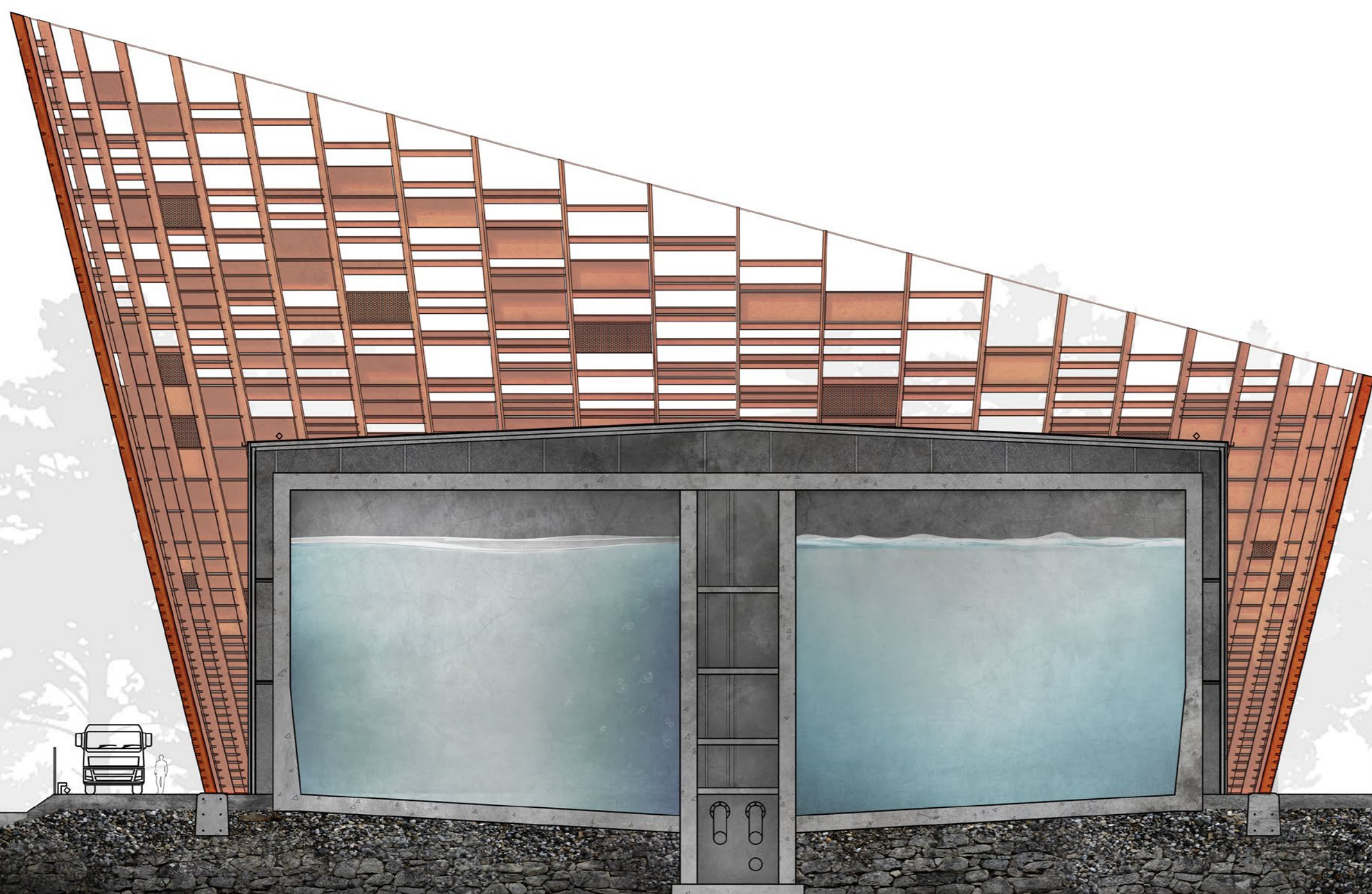
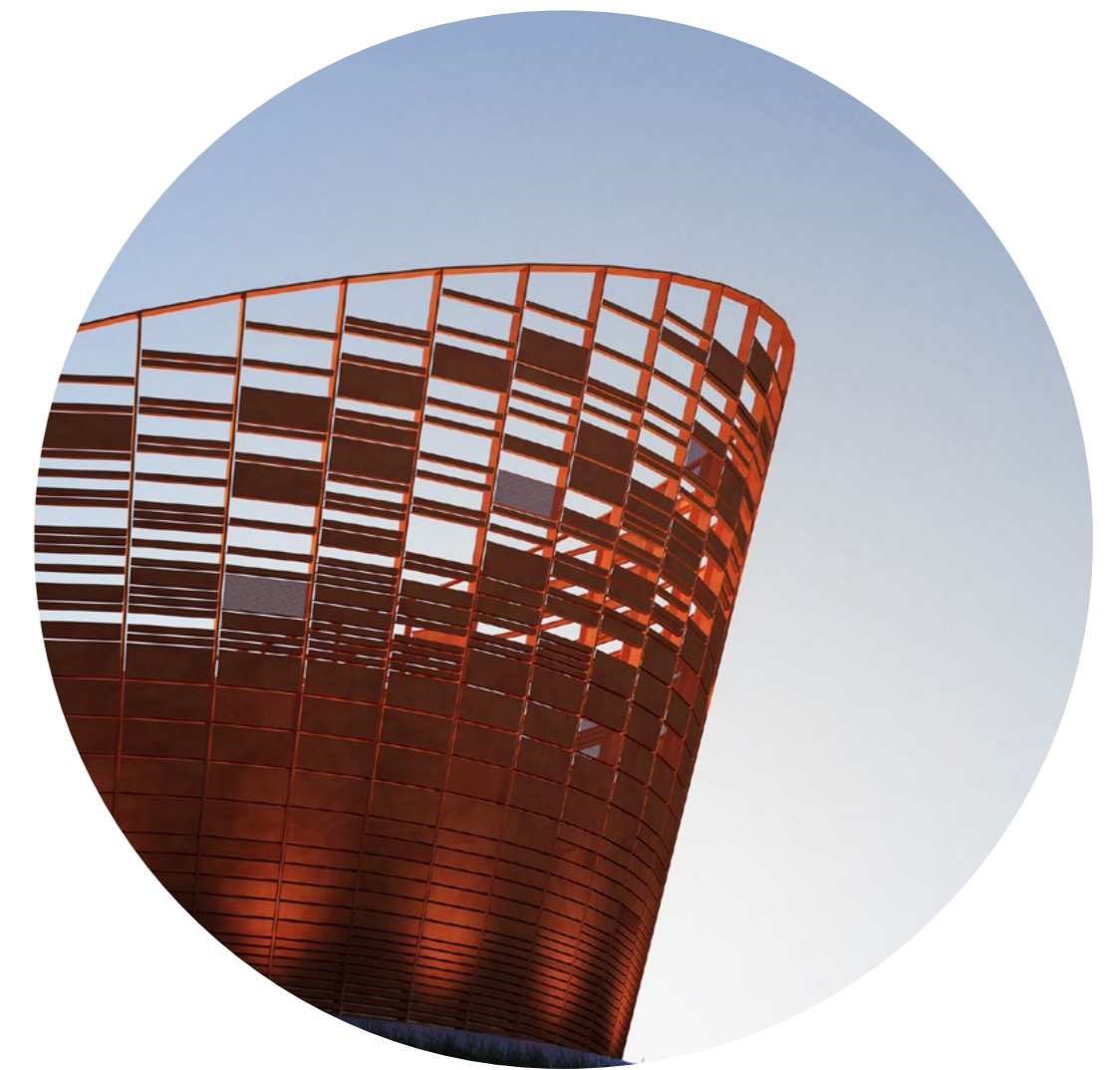
Inklädnaden av den nya högreservoaren tornar upp sig med en materialitet och form som bildar en helhet med skogsparken. Samtidigt som reservoaren blir ett tydligt landmärke, samverkar den med platsens karaktär och skapar en platsidentitet.

På nära håll har formen en finmaskighet som efterliknar träden. Korténstålets varmgul-oranga ton matchar tallarnas stammar. Korténstålet får sin styrka mot nedbrytning genom kontakt med vatten och syre.

**Rostprocessen är i dialog med elementen vilket ger stålets yta en vacker lyster.**

Den trattliknande formen är en regnuppsamlande gest mot himlen. Höjden är viktig i syfte att skapa ett landmärke. Genom att skära tratten snett behåller man tillräcklig höjd men sparar på materialet. Det skapas en öppning till formens insida. Ytterligare materialbesparing sker genom att beklädnaden inte täcker hela skalet, som därmed luckras upp vilket skapar en sorts fläta med himlen. Detta minskar även vindbelastningen vilket reducerar konstruktionens dimensioner. På långt håll utgör högreservoaren en siluett som väcker nyfikenhet. Formen har en riktning som gör att man på håll kan orientera sig i förhållande till detta landmärke. Efter mörkret gör ljussättningen av reservoaren att den blir ännu tydligare på långt håll. På nära håll sprider den ljus som ger trygghet i mörkret.

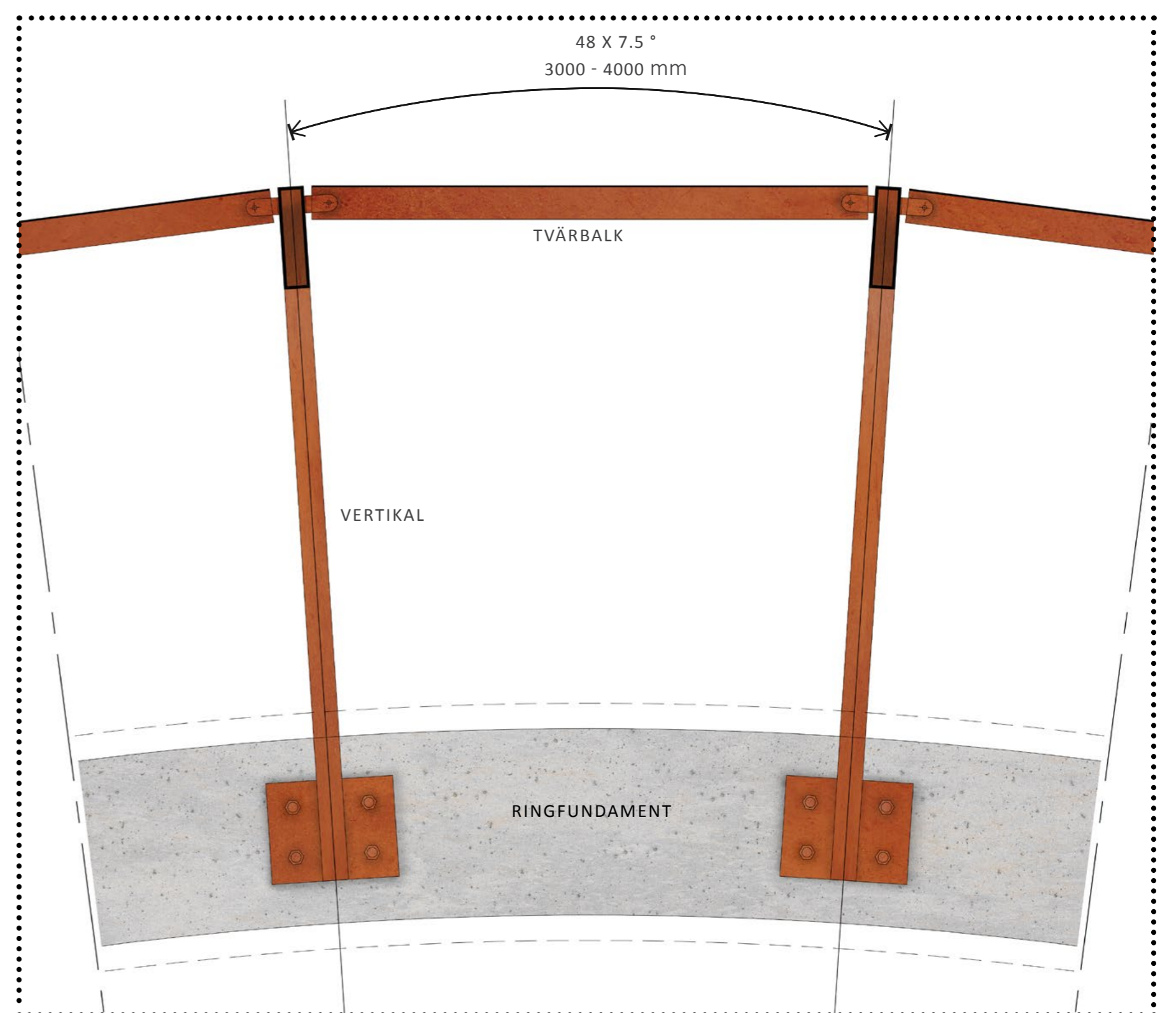
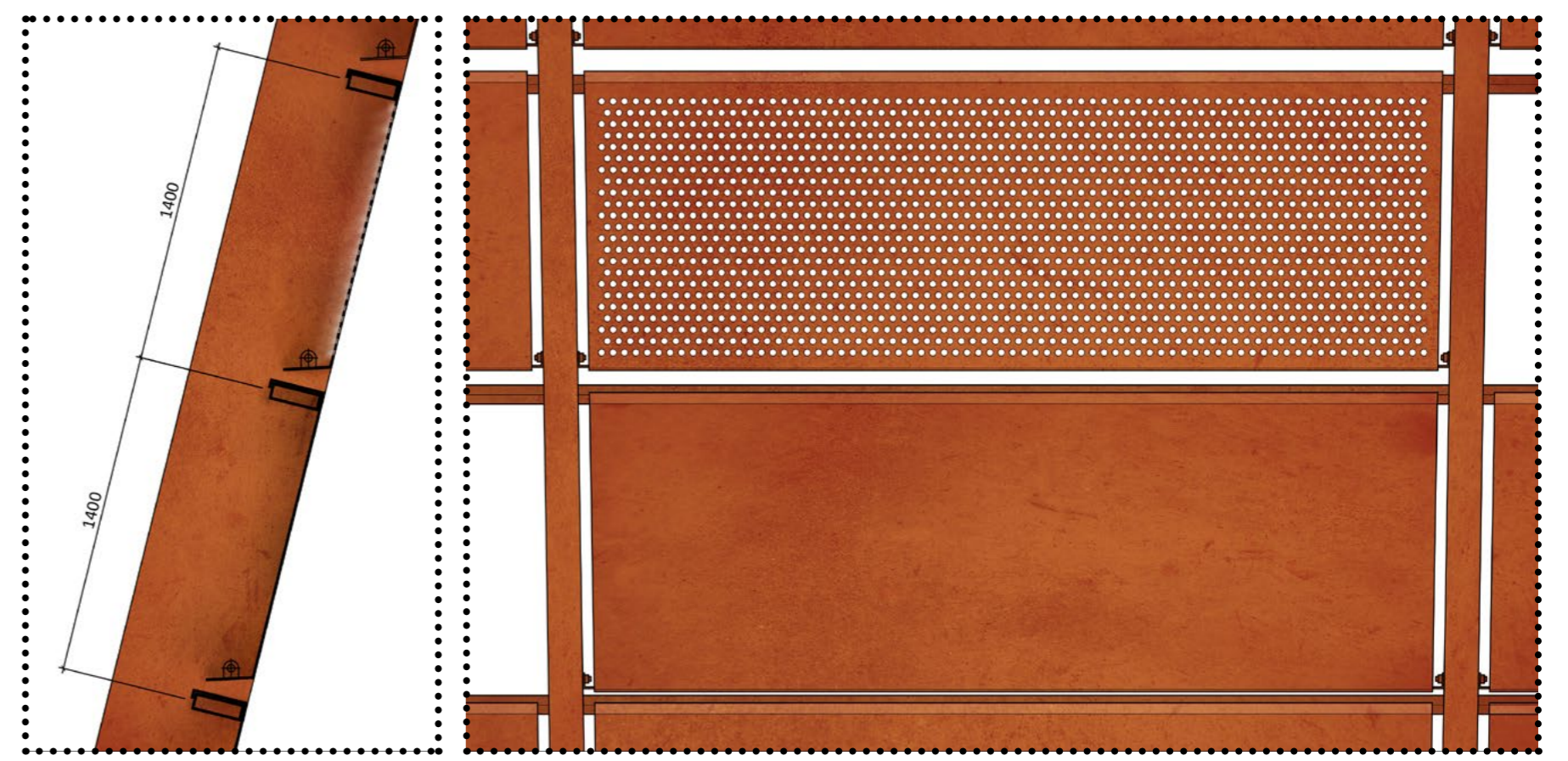
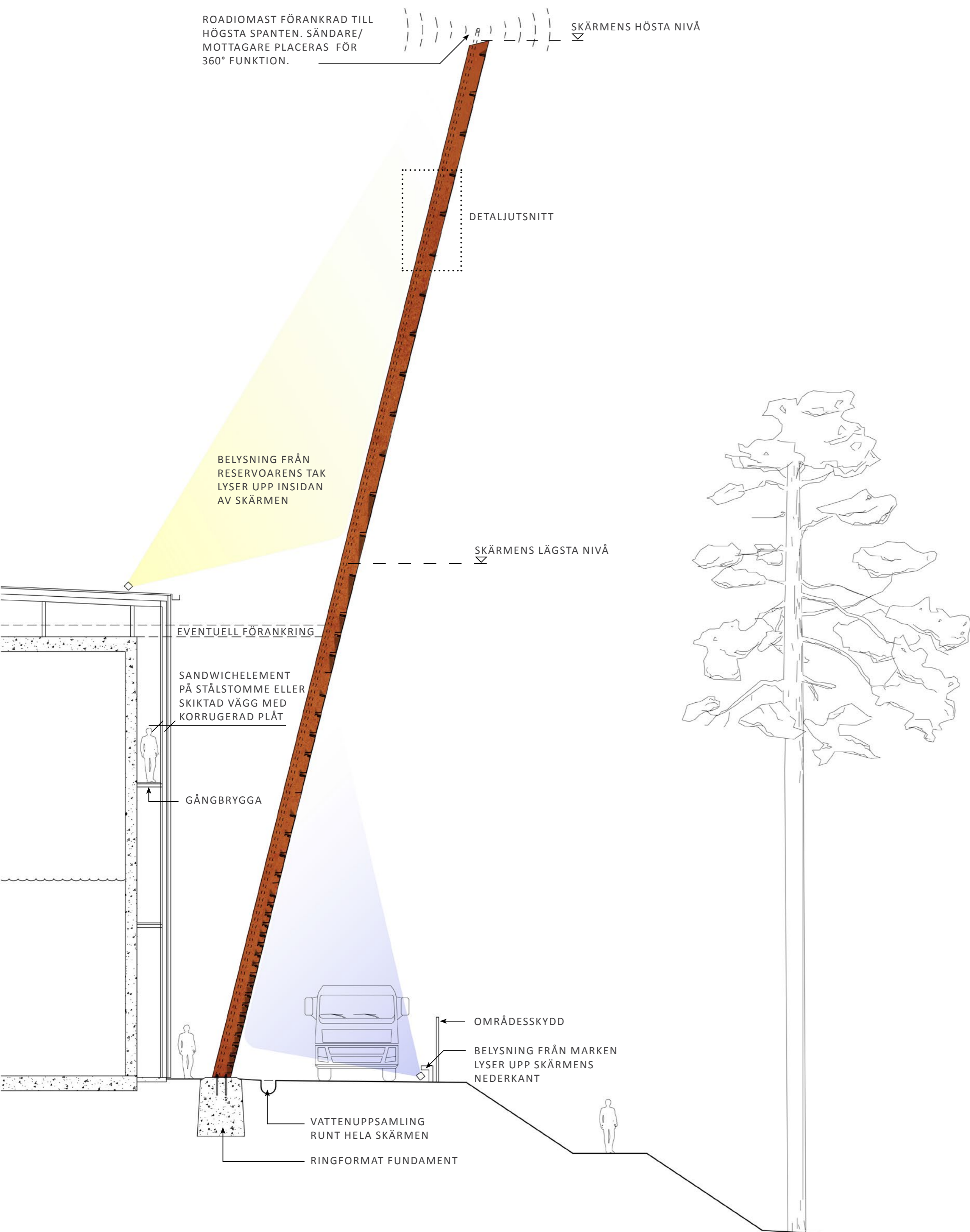
Högreservoaren gestaltar inte en form som följer på funktionen likt den anrika Svampen. Den visar istället på andra kvaliteter för dess berättigande att bli byggd. En form som utgår från platsen och de aktiviteter man skapar på denna plats. Inbyggnaden av reservoaren kan närmast liknas vid en skulptur.



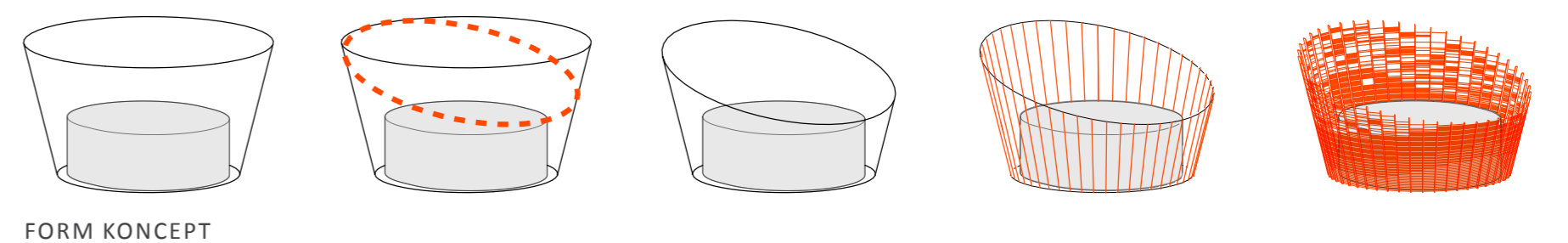


# LYRA

SKULPTUR I SKOGSPARK



Skärmen är en stålkonstruktion som består av lutande vertikaler som binds samman med tvärbalkar. Stålblåtarna fästs i överkant till tvärbalkar och i underkant direkt till vertikaler. Därmed får stålblåtarna skivverkan och en stagande funktion i konstruktionen. Stålblåtarna är bockade vilket reducerar godstjockleken (minskar materialåtgången).





# LYRA

SKULPTUR I SKOGSPARK

Närmiljön runt den blivande reservoaren kan beskrivas som blandskog i lätt kupering med berg i dagen. **Skogen gallras och utvalda träd får stå kvar.** Enstaka skogsdungar behålls men i huvudsak är markytorna överblickbara både när man är på platsen och när man kör intill och förbi. Det är inbjudande och enkelt att ta sig hit.

Området har en slinga med svaga lutningar vilket gör det enkelt att ta sig runt på platsen även för de som har rullstol, barnvagn eller rullator. **Upplevelsen blir en skogspark för lek och umgänge.** Huvudaktiviteten är äventyrsbanor bland träden för barn och vuxna. Här finns också lekpark, trädkojor, fikaplatser, utegym och kanske en skatepark. Innehållet kan växa fram under åren.

Högreservoarens skogspark blir en arena där förbifare kan se vilka som är där och vad de gör. Barn och ungdomar syns och blir sedda.

